

fasáda jihozápadní

fasáda jihovýchodní

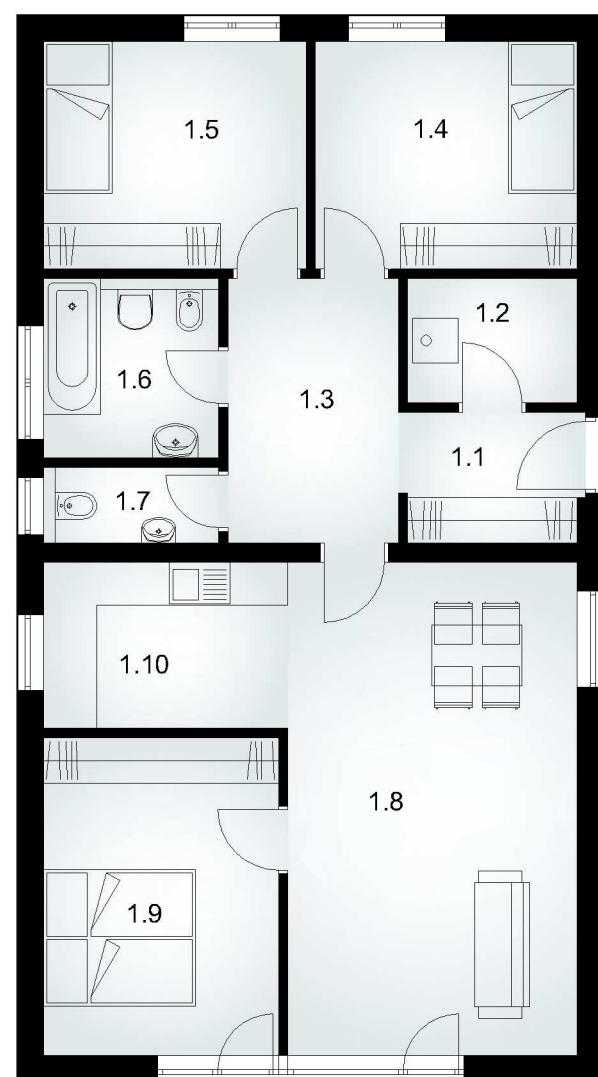
fasáda severovýchodní

fasáda severozápadní

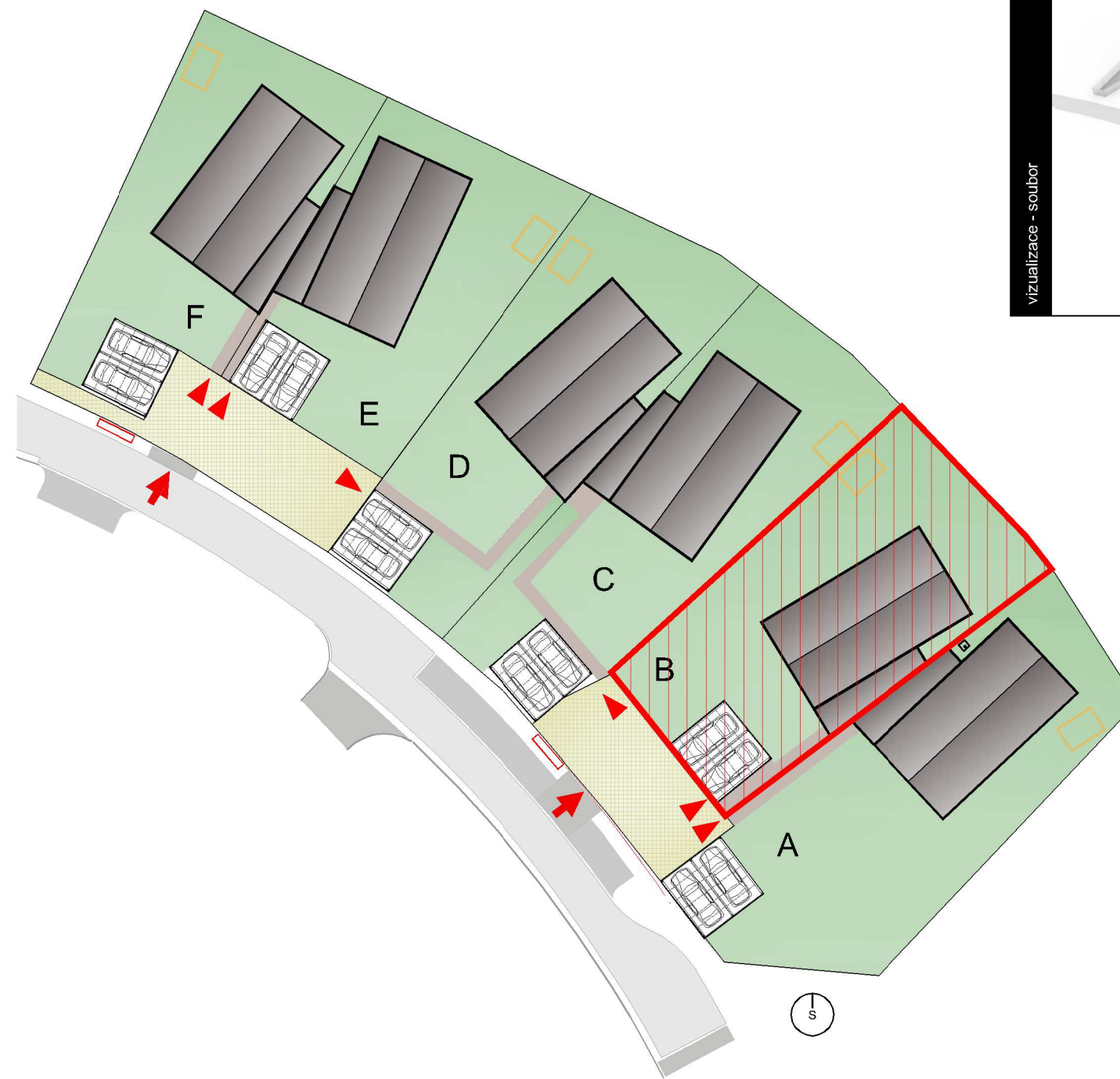
vizualizace - dům



vizualizace - soubor



půdorys 1.np



Číslo	Jméno	Plocha [m ²]
1.1	Předsíň	3,85
1.2	Technická místnost	3,56
1.3	Hala	8,23
1.4	Dětský pokoj	10,13
1.5	Dětský pokoj	10,50
1.6	Koupelna	5,34
1.7	WC	2,25
1.8	Obývací prostor	24,38
1.9	Ložnice	12,89
1.10	Kuchyně	7,31

Celková užitná plocha	88,44
-----------------------	-------

Zastavěná plocha domu	117,3
Zastavěná plocha vstupu	17,3
Zastavěná celková plocha	134,6
Zpevněné plochy	28,0
Plocha zahrady	312,4
Celková plocha pozemku	475,0



Uvedené údaje mají pouze informační charakter. Naznačené vybavení domu v detailu výkresu, vjma zařizovacích předmětů, není součástí jednolky.

FACT

architekt:
FACT s.r.o.
www.fact.cz



investor, developer,

STEEL EFFECT a.s.
info@steeleffect.cz
www.steeleffect.cz

prodejce:

Fincentrum Reality s.r.o.
Zdenek Macek
+420 603 429 865
aleje@steeleffect.cz

OBYTNÝ SOUBOR ALEJE, Horní Ves u Třebeně
PRODEJNÍ DOKUMENTACE

RODINNÝ DŮM 4+1
KATALOGOVÝ LIST

B

DATUM
08/2017